

Geremka inwestycja

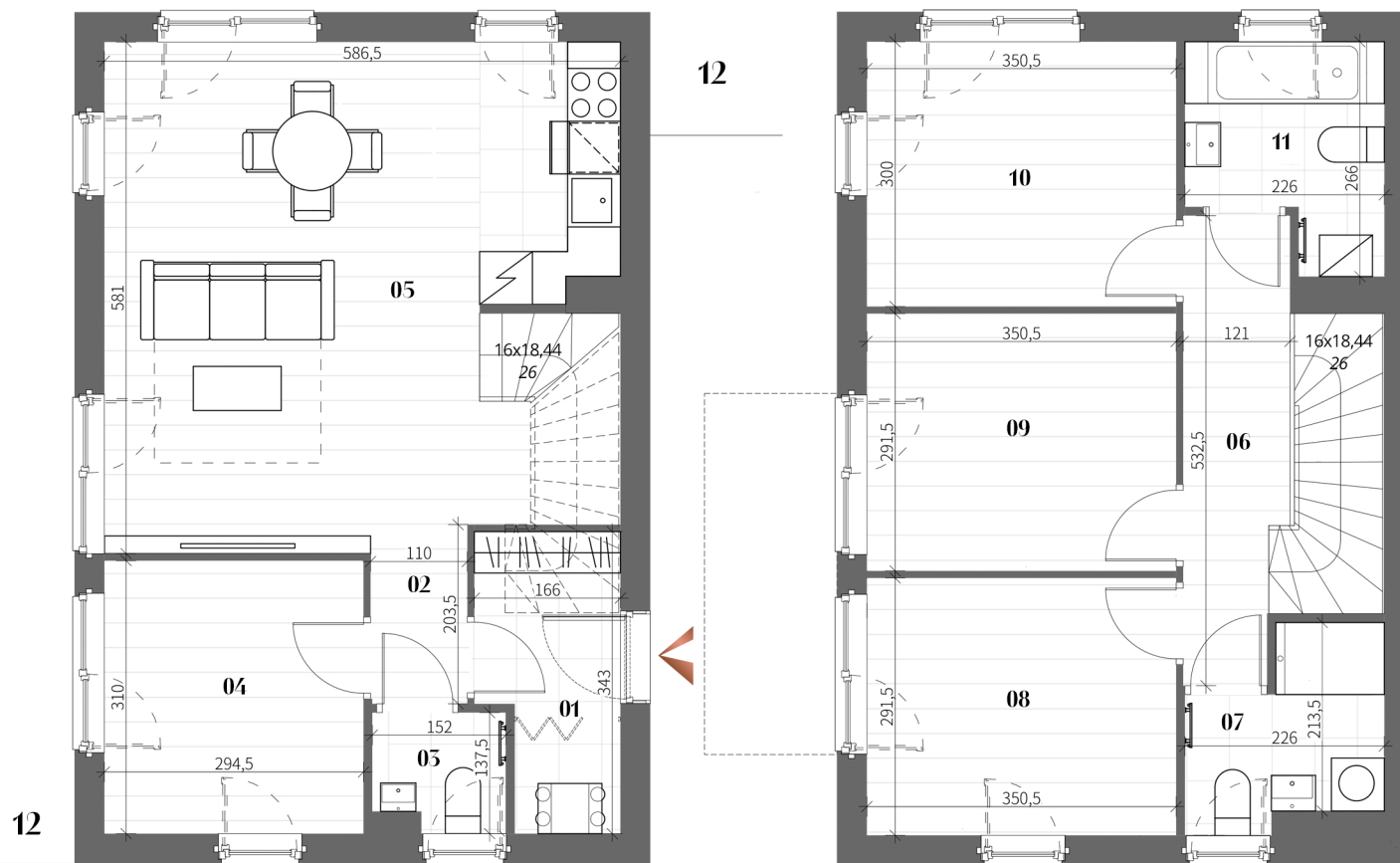
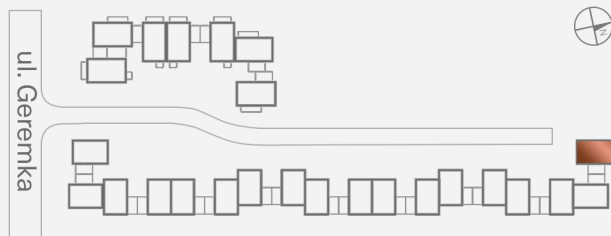
Mieszkanie 38T/1

Zestawienie powierzchni

01	przedsiónek	4,92m ²
02	komunikacja 1	1,89 m ²
03	wc	1,98 m ²
04	pomieszczenie pomocnicze 1	9,11 m ²
05	pokój dzienny z aneksem kuchennym	29,93 m ²
06	komunikacja 2	6,21 m ²
07	łazienka 1	3,86 m ²
08	pomieszczenie pomocnicze 2	10,02 m ²
09	pokój 1	10,16 m ²
10	pokój 2	10,50 m ²
11	łazienka 2	4,97 m ²

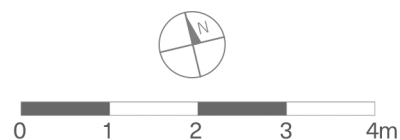
Suma: 93,55 m²

12	ogrody	94 m ^{2*}
	*powierzchnia orientacyjna	



PARTER

1. PIĘTRO



INWESTOR:
Geremka Inwestycja spółka z ograniczoną odpowiedzialnością
ul. Ciepłownicza 20, 31-574 Kraków

Niniejszy rysunek jest materiałem prezentacyjnym.
Ze względów techniczno-budowlanych powierzchnie, wymiary i aranżacje mogą ulec zmianie. Ostateczna powierzchnia zostanie obliczona na podstawie obmiaru powykonawczego zgodnie z normą PN-ISO 9836:2022-07
Karta przedstawia przykładowe umeblowanie i wyposażenie nie będące przedmiotem sprzedaży.