

# Geremka inwestycja

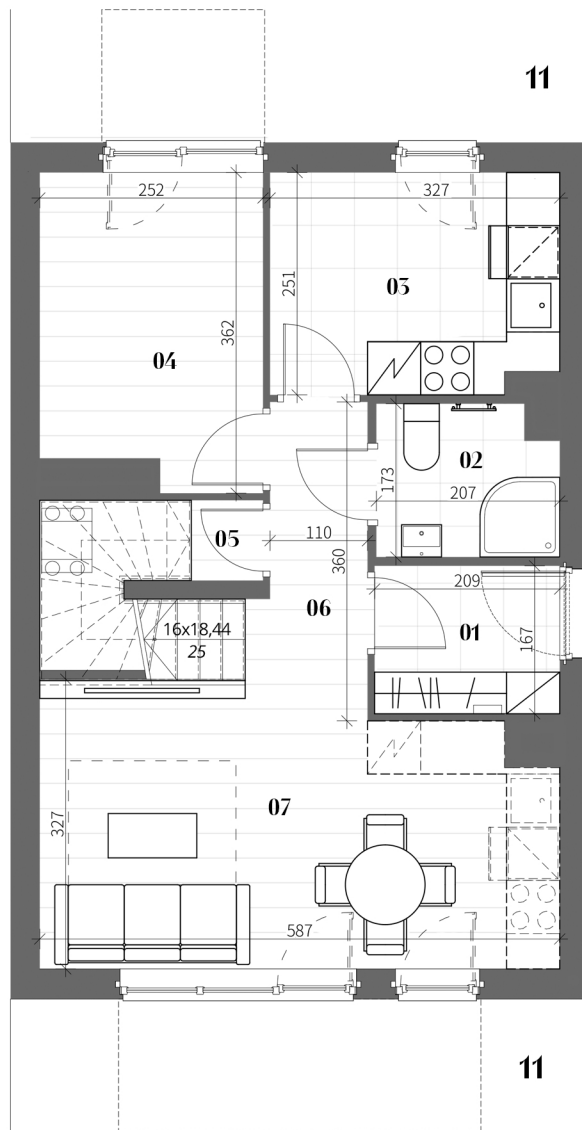
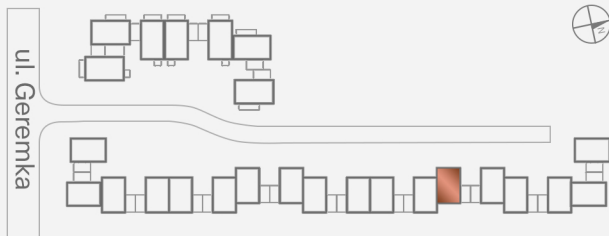
## Mieszkanie 38M/1

### Zestawienie powierzchni

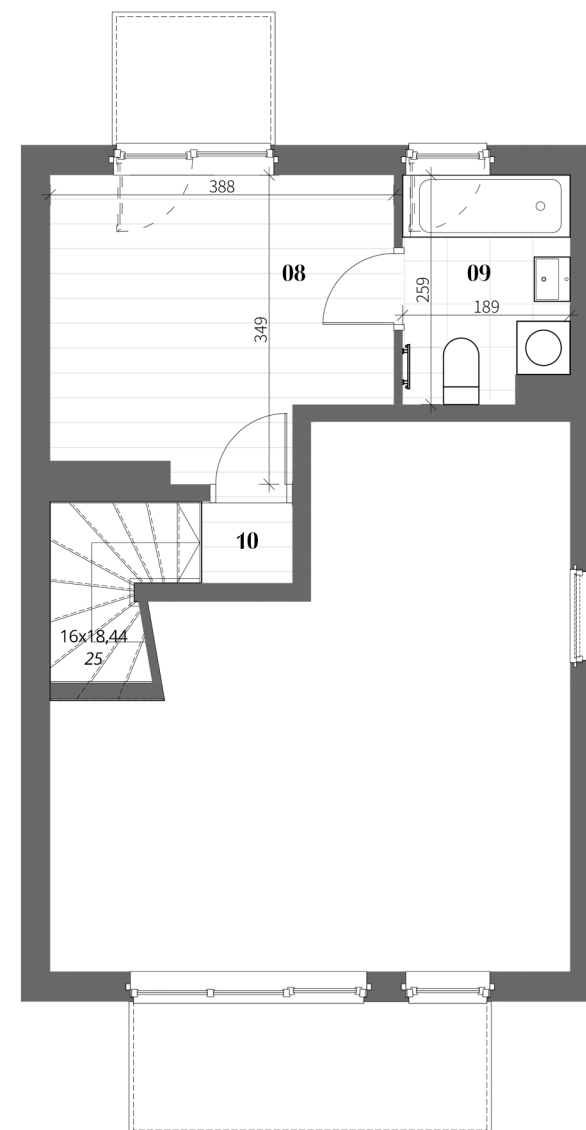
01	przedsiónek	3,50 m <sup>2</sup>
02	łazienka 1	3,54 m <sup>2</sup>
03	kuchnia	8,09 m <sup>2</sup>
04	pomieszczenie pomocnicze 1	8,69 m <sup>2</sup>
05	pomieszczenie pomocnicze 2	1,72 m <sup>2</sup>
06	komunikacja 1	3,70 m <sup>2</sup>
07	pokój dzienny z możliwością wydzielenia aneksu kuchennego	17,72 m <sup>2</sup>
08	pomieszczenie pomocnicze 3	12,10 m <sup>2</sup>
09	łazienka 2	4,74 m <sup>2</sup>
10	komunikacja 2	1,19 m <sup>2</sup>

**Suma: 64,99 m<sup>2</sup>**

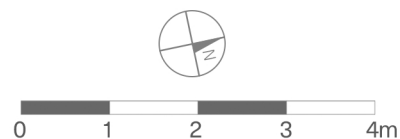
**11** ogrody 75 m<sup>2\*</sup>  
\*powierzchnia orientacyjna



**PARTER**



**1. PIĘTRO**



INWESTOR:  
Geremka Inwestycja spółka z ograniczoną odpowiedzialnością  
ul. Ciepłownicza 20, 31-574 Kraków

Niniejszy rysunek jest materiałem prezentacyjnym.  
Ze względów techniczno-budowlanych powierzchnie, wymiary i aranżacje mogą ulec zmianie. Ostateczna powierzchnia zostanie obliczona na podstawie obmiaru powykonawczego zgodnie z normą PN-ISO 9836:2022-07  
Karta przedstawia przykładowe umeblowanie i wyposażenie nie będące przedmiotem sprzedaży.